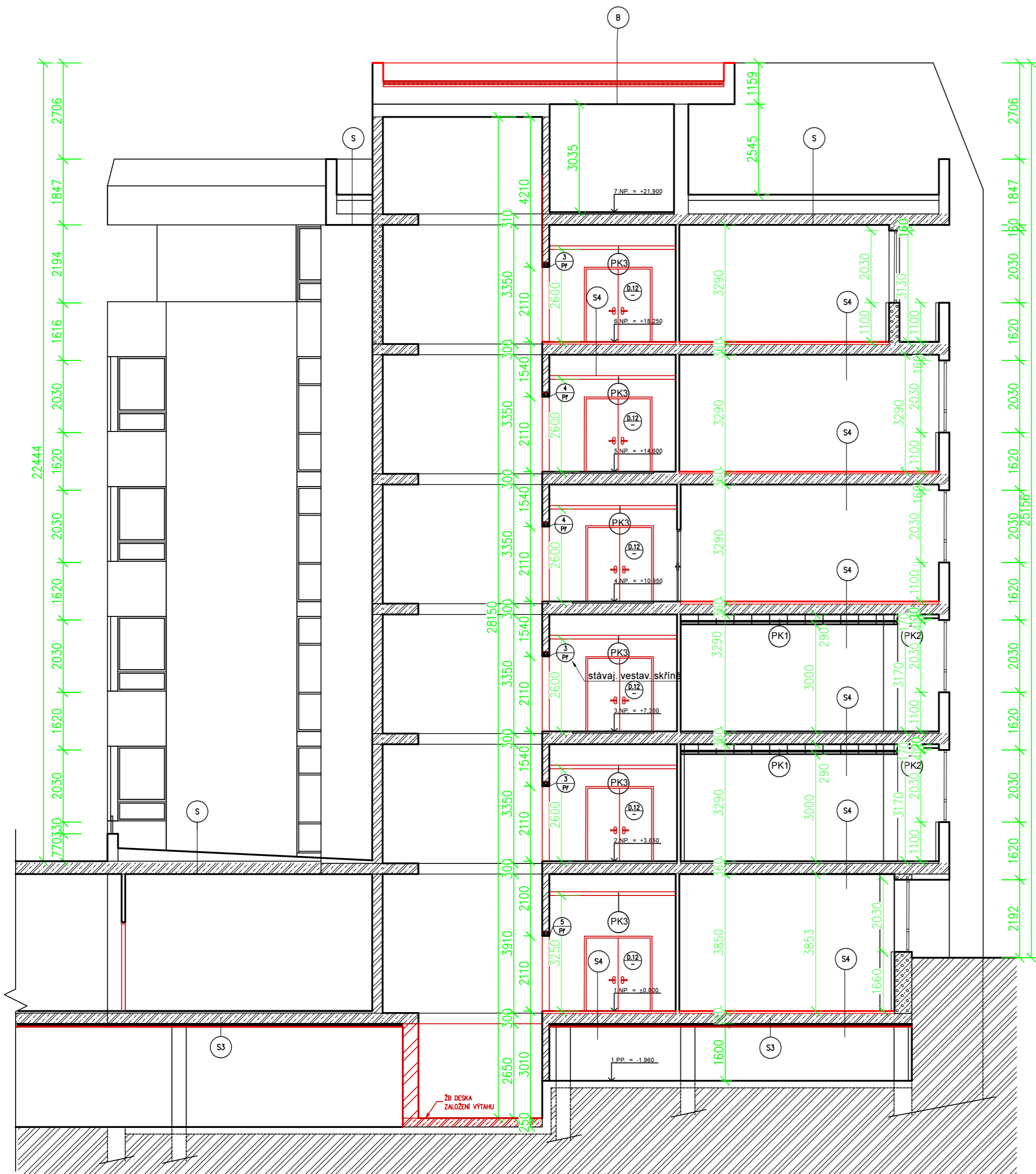


ŘEZ A-A



SKLADBA STŘECHY B:

- Nové přidané vrstvy:
- SBS modifikovaný živičný pás s posypem
 - EPS 100S s nakaširovanou vrstvou modifikovaného živičného pásu tl. 80mm
 - EPS 100S tl. 80mm
 - parotěsná zábrana (lepenka s hliníkovou vložkou) celoplošně lepená
 - vysprávka živičného pásu krytiny asfaltovým tmelem
 - s plnidlem křemičitého pisku- lokálně

Stávající skladba konstrukce:

- asf. hydroizolační pásy 3x
- betonová mazanina
- keramická střešní vložka, při HH prut 6mm, při SH prut 8mm
- osová vzdálenost prutů 170mm
- vzduchová mezera/ betonový, nebo zděný pilířek
- minerální izolace
- ŽB stropní panel

- tl. 18mm
- tl. 30-50mm
- tl. 110mm
- tl. 50-300mm
- tl. 80mm

LEGENDA

- stávající konstrukce
- stávající zděné konstrukce
- stávající vestavěné skříně
- stávající železobetonové konstrukce
- EPS 100S TL. 160 MM
- stávající plynosilikátové konstrukce
- PĚNOVÉ SKLO TL. 80 MM
- NAVRŽENÁ STĚNA Z CIEHLNÝCH BLOKŮ PEVNOST V TLAKU 8 N/MM² NA TENKOVrstvou ZDÍCI MALTY, TL. 440 MM

LEGENDA PODHLEDŮ

- PK1 - perforovaný sdk - Rigips Rigiton 12 / 25 Q
- montážní, nosný a obvodový profil se závěsy
 - minerální izolace tl. 50 mm opatřená netkanou textilií (vlies)
 - vzduchová mezera
 - stropní konstrukce
- PK2 - plný sdk
- montážní, nosný a obvodový profil se závěsy
 - vzduchová mezera
 - stropní konstrukce
- PK3 - rastrový sdk (600x600mm)
- montážní, nosný a obvodový profil se závěsy
 - vzduchová mezera
 - stropní konstrukce


SKLADBA STŘECHY S:

- STÁVAJÍCÍ KONSTRUKCE BEZE ZMĚN

- S3 SKLADBA ZATEPLENÍ STROPU
- STÁVAJÍCÍ BETONOVÉ STROPNÍ PANELE
 - PENTRACE VISKÓZNÍ ASFALTOVÁ EMULZE BEZ ROZPOŠTĚDEL
 - DVOUSLÓŽKOVÉ LEPIDLO PROLEPENÍ DESEK PĚNOVÉHO SKLA NA BÁZI ASFALTU
 - TI PĚNOVÉ SKLO $\lambda=0,036W/mK$, DESKOVÉ, TL. 80 MM
 - ZÁKLADNÍ MINERÁLNÍ STĚRKA PRO VNITŘNÍ POUŽITÍ
 - VÝZTUŽNÁ SKLENÁ SÍTKA OKO 3,5/3,5 MM
 - DISPERZNÍ MALBA

- S5 SKLADBA ZATEPLENÍ STROPU
- DLAŽBA R10
 - LEPIDLO
 - SAMONIVELČNÍ STĚRKA
 - BETONOVÁ MAZANINA C20/25
 - ASFALTOVÁ LEPENKA
 - HOBRA / CELULÓZOVÉ DESKY
 - BETONOVÁ MAZANINA 20 CELKEM CCA
 - ŽB PRŮVLAK / PANEL PRAVDĚPODOBNĚ
 - MALBA
- 9 MM
 - 10 MM
 - 51 MM
 - 1 MM
 - 10 MM
 - 104 MM
 - 220 MM

ČERVENÉ NAVRŽENÉ KONSTRUKCE

Investor:	Univerzita Jana Evangelisty Purkyně v Ústí nad Labem, Pasteurova 3544/1, Ústí nad Labem-centrum, 40001 Ústí nad Labem	 DIGITRONIC CZ s. r. o. Šimkova 904, 500 03 Hradec Králové www.digitronic.cz, tzb@digitronic.cz		
Místo stavby:	Univerzita Jana Evangelisty Purkyně v Ústí nad Labem k.n. Klíše(775053), p.č. 1278/2, 1284/1, 1284/2, 1284/6, 1286/2			
Zodp. projektant:	Ing. Radek Dědina	Stupeň PD:	DPS	
Vypracoval:	Tomáš Ondráček	Datum:	5/2022	
Část:	ARCHITEKTONICKO-STAVEBNÍ	Zakázka číslo:	4348	
		Revize:	00	
Akce:	Rekonstrukce budovy kateder a UJEP - Rekonstrukce auly a výstavního koridoru	Paré:	Formát:	A2
			Měřítko:	1:100
Obsah:		1.ETAPA - REKONSTRUKCE BUDOVY KATEDER ŘEZ A-A KATEDRY_NÁVRH		Číslo výkresu